

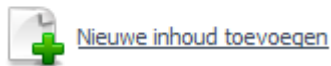
## CMS Made Simple

### Inhoud toevoegen:

Ga naar [www.uwdomeinnaam.nl/admin](http://www.uwdomeinnaam.nl/admin) en log in.

Om content (inhoud) toe te kunnen voegen start u met inloggen. Kies in het menu Inhoud » Pagina's. Vervolgens klikt bovenaan op \*Nieuwe inhoud toevoegen\*.

#### Huidige pagina's



Om bestaande pagina's te bewerken klik op het bewerk icoon achter de pagina.

Pagina	Sjabloon	Type	Eigenaar	Actief	Standaard	Verplaatsen	
1 <a href="#">Home</a>	<a href="#">bluegrev01</a>	Inhoud	Admin	✓	✓	▼	 
2 <a href="#">Wie zijn wij</a>	<a href="#">bluegrev01</a>	Inhoud	Admin	✓	✗	▼ ▲	  

Klik om de pagina zichtbaar te maken of te verbergen op de website

Klik om de pagina te bewerken

beekijken

kopieren

In het nieuwe scherm kunnen de paginakenmerken worden opgeven en kan de pagina inhoud worden ingevoerd.

**Inhoudstype:**  
 Inhoud

**Titel:**

**Menutekst:**


**Bovenliggend:**  
 geen

**Plaatje:**  
 --- geen ---

**Miniatuur:**  
 --- geen ---

**Sjabloon:**  
 bluegrey01

**Inhoud:**



## Invoeren van pagina kenmerken en -inhoud

1. Kies eerst het soort pagina bij inhoudstype. Voor een normale pagina met tekstinformatie kies je de standaardwaarde \*Inhoud\*.
2. Type een titel van de pagina. De titel wordt gebruikt in de browser.
3. Type een menutekst. Deze tekst zal in het navigatiemenu verschijnen. De menutekst mag verschillen van de paginatitel hierboven. Tip: houd de tekst kort.
4. Als de pagina die je toevoegt een sub-pagina wordt, kun je bij Bovenliggend de bovenliggende pagina instellen. Betreft het een pagina op het hoogste menuniveau, kies dan \*geen\* uit de keuzelijst. De positie van de pagina binnen het navigatiemenu kan ook naderhand eenvoudig worden aangepast.
5. De keuzelijst voor sjabloon hoeft u niet te wijzigen.
6. Om het resultaat te bekijken, zonder het bewerkscherm te verlaten, klik je op de tab Voorbeeld.

Klik op:

- Versturen -- om de wijzigingen te bewaren en terug te keren naar Inhoud » Pagina's
- Annuleren -- om de wijzigingen niet te bewaren en terug te keren naar Inhoud » Pagina's
- Toepassen -- om de wijzigingen tussentijds te bewaren terwijl je in het bewerkscherm blijft

## Afbeeldingen toevoegen:

Om afbeeldingen aan de pagina's toe te kunnen voegen dienen deze eerst op de webserver geplaatst te worden:

Ga naar; "Inhoud"/ afbeeldingbeheer

### Afbeeldingsbeheer



#### Bestand uploaden:

#### Maak nieuwe map:

Klik op bladeren om een afbeelding van uw lokale pc te selecteren en op versturen om deze naar de server te uploaden.

Wil je de afbeeldingen in mappen plaatsen maak dan eerst een nieuwe map aan. Wanneer de map in het venster is verschenen klik op de map en plaats de afbeeldingen erin.

## Nu kunnen we de afbeeldingen in onze pagina's opnemen.

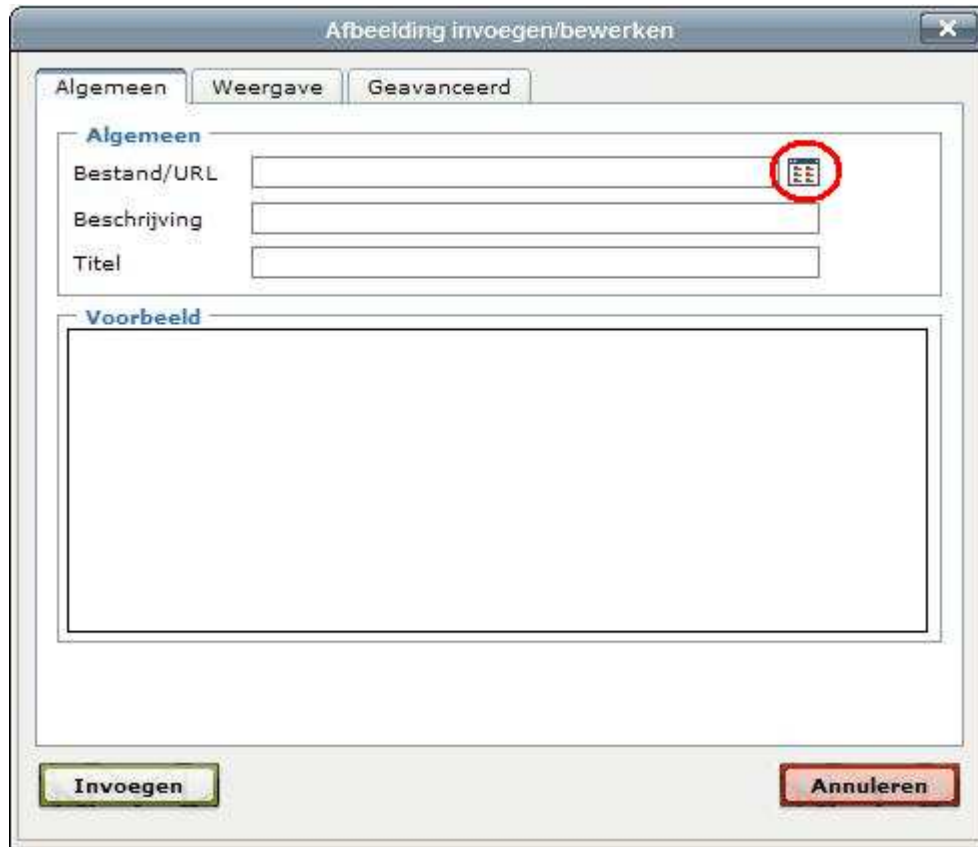
Kies in het menu Inhoud » Pagina's maak een nieuwe pagina of bewerk er een.

Klik op het afbeelding icoon om de afbeelding in te voegen.



Dit venster verschijnt:

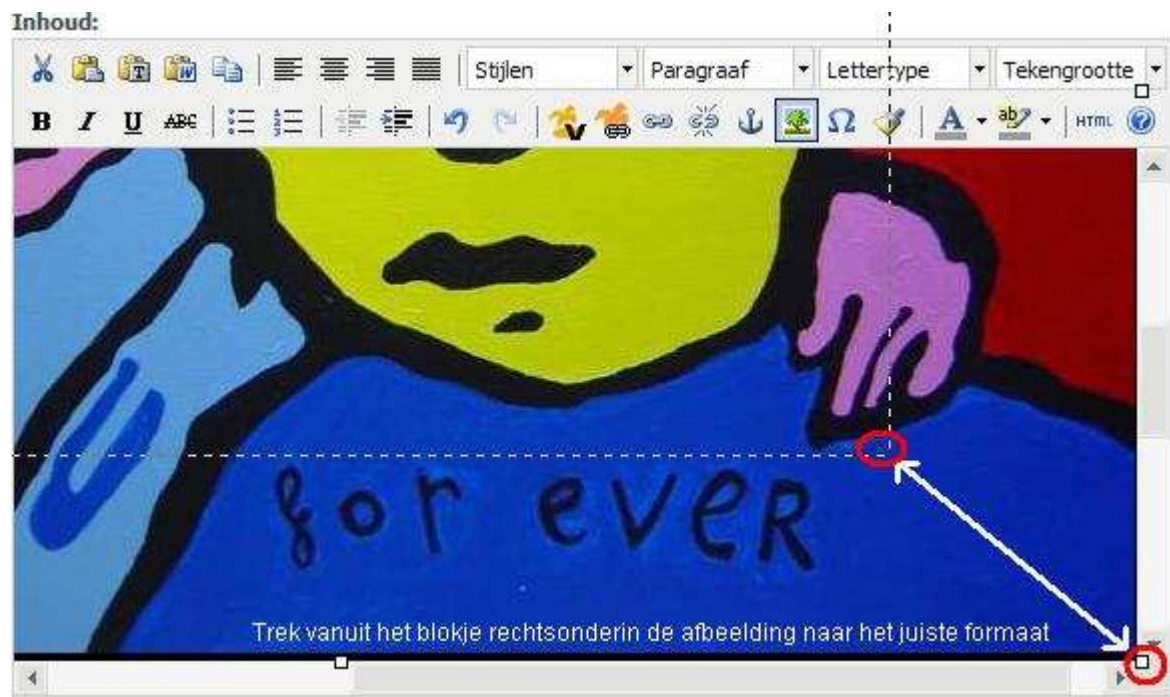
Klik op het icoon om de afbeelding te selecteren.



Klik het bestand naar keuze



Klik op invoegen. Wanneer het bestand te groot is kan dit worden verkleind door het raster te verkleinen wat om de afbeelding wordt getoond.

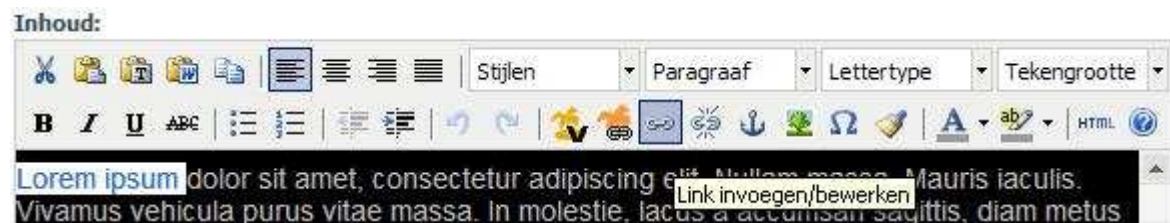


Klik op:

- Verstuur -- om de wijzigingen te bewaren en terug te keren naar Inhoud » Pagina's
- Annuleren -- om de wijzigingen niet te bewaren en terug te keren naar Inhoud » Pagina's
- Toepassen -- om de wijzigingen tussentijds te bewaren terwijl je in het bewerkscherm blijft

## Links invoegen:

Om een link in te voegen selecteer een tekst of gedeelte hiervan en klik op insert link.





Link invoegen/bewerken

Algemeen Popup Gebeurtenissen Geavanceerd

**Algemene eigenschappen**

URL

Ankers

Doel

Titel

Klasse

Geef aan of u de link in een nieuw of huidig venster wilt open.  
Bij nieuw opent er een nieuw scherm van internet explorer

Klik op invoegen en uw link is toegevoegd aan de geselecteerde tekst.

Klik op:

- Verstuur -- om de wijzigingen te bewaren en terug te keren naar Inhoud » Pagina's
- Annuleren -- om de wijzigingen niet te bewaren en terug te keren naar Inhoud » Pagina's
- Toepassen -- om de wijzigingen tussentijds te bewaren terwijl je in het bewerksscherm blijft